

# Nos activités hors-temps scolaire

Service éducatif musée - patrimoine  
Lodevois et Larzac



©Vincent Fillon



©Sophie Quencez



©Philippe Martin



©LesFeesSpeciales



# Bienvenue à Lodève !

**Jeux, visites guidées, ateliers... l'équipe du service éducatif musée-patrimoine est heureuse de vous accueillir à Lodève.**

Les activités proposées dans ce catalogue sont à destination des centres de loisirs, maisons de quartiers, MJC, associations...

## **Le Musée de Lodève**

- Sciences de la Terre
- Archéologie
- Paul Dardé, sculpteur
- Expositions temporaires

## **Le patrimoine en Lodévois et Larzac**

- Cathédrale Saint-Fulcran
- Découverte de la ville de Lodève
- Manufacture nationale de la Savonnerie
- Domaine de Montplaisir
- Cheminée monumentale de Paul Dardé
- Monument aux morts de Paul Dardé

## **Crédits photographiques :**

Sauf mentions contraires, les photos de ce catalogue ont été réalisées par l'équipe du Musée de Lodève



## Sommaire

**P.4** informations pratiques

**P.6** Sciences de la Terre

**P.10** Archéologie

**P.14** Paul Dardé, sculpteur

**P.18** Les 3 collections

**P.20** Expositions temporaires

**P.22** En Lodèvois et Larzac

**P.23** Lodève et sa cathédrale

**P.24** Manufacture de la tapis

**P.25** Le domaine de Montplaisir

**P.26** Nos partenaires

# Informations pratiques

## Renseignements et réservation

04 11 95 02 16 ou [scolaires.museepatrimoine@lodevoisetlarzac.fr](mailto:scolaires.museepatrimoine@lodevoisetlarzac.fr)

## Les tarifs .

	Visite guidée et visite interactive	Atelier et jeu	Visite libre
Structure dépendant de la Communauté de Communes Lodévois et Larzac	0 €	0 €	0 €
Structure, association... domiciliées en Lodévois et Larzac	25 €	55 €	0 €
Structure, association... non domiciliées en Lodévois et Larzac	40 €	60 €	25 €

## Règlement et responsabilités

### Paiement

Le règlement se fait par chèque, virement ou mandat administratif selon les conditions du contrat de réservation. Une facture acquittée vous sera envoyée par mail dès réception du paiement.

### Retard et annulation

Pour une annulation, veuillez nous prévenir par mail. En cas de retard, nous vous demandons de nous prévenir par téléphone (04 11 95 02 16). Pour un retard qui dépasse 20 minutes, nous vous proposerons :

- d'écourter la visite.
- de décaler la visite sous réserve de disponibilité.
- de faire une visite libre

### Pendant les animations

- Accompagner son groupe : les enfants restent sous la responsabilité de leurs accompagnateurs qui doivent être en nombre suffisant lors de la visite, qu'elle soit guidée ou en autonomie.
- Garder un souvenir de la visite : films et photographies sont autorisés mais sans flash. Les expositions temporaires peuvent être soumises à certaines restrictions.
- Pour nos ateliers, nous conseillons de prévoir des vêtements qui ne risquent rien !
- Attention : nos ateliers ne sont pas accessibles aux PMR.



# Parcours sciences de la Terre

Musée de Lodève



# Je découvre

## Visite guidée

45 minutes  
Dès 7 ans  
25 participants

*Le parcours Sciences de la Terre présente une incroyable collection de fossiles. Traversez la « salle du temps » puis suivez la formation des continents. Partez sur les traces des animaux disparus : des premières formes de vie aux requins géants en passant par les dinosaures.*



# Escape game

## Jeu

45 minutes  
Dès 11 ans  
10 participants

*Venez découvrir la collection Sciences de la Terre avec un jeu grandeur nature dans l'esprit d'un escape game. Les enfants devront trouver un code secret, résoudre des énigmes, dénicher des objets... Telles seront leurs missions pour aider le paléontologue du Musée de Lodève à retrouver et ouvrir son coffre. A l'intérieur se cache une grande trouvaille ! Mais attention, le temps est compté.*

## Paléo-labo

visite interactive

**1 heure**  
**Dès 8 ans**  
**10 enfants**

*Dans la peau d'un paléontologue, les enfants explorent sous un angle inédit le parcours Sciences de la Terre et ses fabuleux fossiles. Autour d'un labo ambulant équipé de loupes, de lampes de poche et de tablettes lumineuses, ils manipulent, étudient et classent d'authentiques fossiles comme de vrais chercheurs !*



©Philippe Martin

## Fausses fouilles, vrais chercheurs

Atelier

**1 heure**  
**Dès 7 ans**  
**16 enfants**

*L'activité commence dans le parcours des Sciences de la Terre du musée. Puis, avec pinceaux, truelles et balayettes les enfants déterrent des fossiles. Ils enquêtent sur leurs origines pour ressentir comme un chercheur le frisson de la découverte !*

# Petites histoires de dino

visite interactive

40 minutes  
2-5 ans  
10 enfants

*Et si on prenait le temps de raconter une histoire ? Dans la collection Sciences de la Terre, entourés de fossiles, c'est l'heure des tout petits. Un (e) médiateur (trice) vous embarque dans des histoires de dinosaures et dans des expériences tactiles. Les enfants découvrent par l'expérimentation comment des empreintes de pas se forment ou à quoi ressemble un fossile. En route pour une exploration extraordinaire !*





# Parcours archéologie

Musée de Lodève

# Je découvre

## Visite guidée

**45 minutes**  
**Dès 7 ans**  
**25 participants**

*Le parcours Archéologie vous raconte la Préhistoire avec humour et poésie. Découvrez la vie quotidienne des hommes et des femmes du Néolithique, leurs outils, leurs pratiques, les premiers villages, les dolmens...*

# Cluéo archéo

## Jeu

En autonomie et mis à disposition gratuitement à l'accueil du musée

**45 minutes**  
**Dès 9 ans**  
**1 à 6 enfants**

*Coup de théâtre au Néolithique ! Un corps est retrouvé aux portes du village mais le meurtrier court toujours ... Les villageois comptent sur vous pour élucider l'enquête, mais y parviendrez-vous ?*

# Petit ours des cavernes

## visite interactive

*Le temps d'une visite interactive dédiée aux moins de 5 ans, suivez petit ourson des cavernes dans ses aventures à la Préhistoire. Jeux, éveils des sens, et petite histoire contée vous feront découvrir le parcours Archéologie du musée à hauteur des tout petits.*

**40 minutes**  
**2-5 ans**  
**10 enfants**

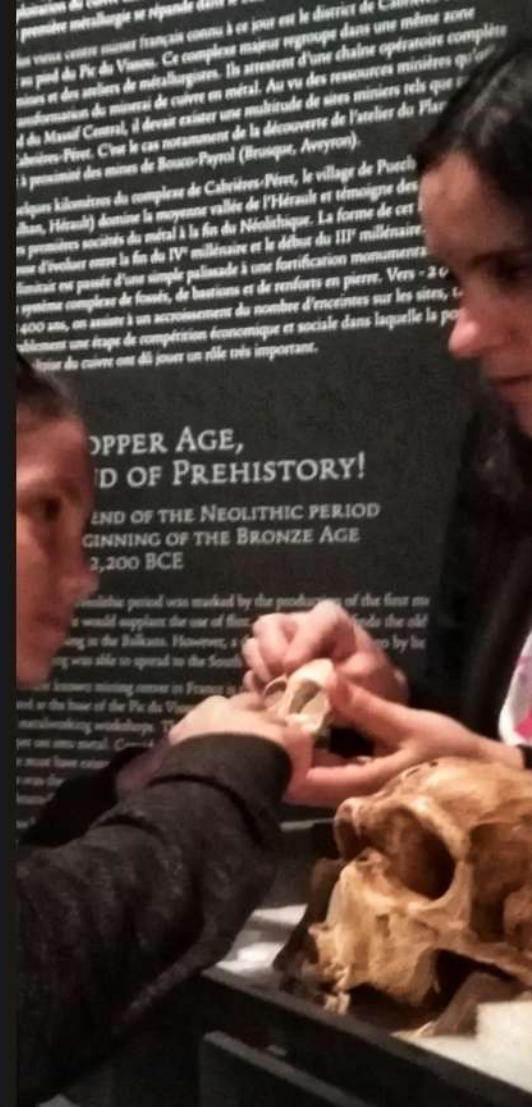


# La roulotte de la Préhistoire

visite interactive

45 minutes  
Dès 6 ans  
12 enfants

*Notre petite roulotte contient des objets à toucher : un dolmen reconstitué, des outils préhistoriques, des moulages de crânes... Le (la) médiateur (trice) vous raconte l'histoire de chacun d'eux, sa fonction. Une véritable découverte de la vie à la Préhistoire !*



# Le paysan au Néolithique

visite interactive

45 minutes  
Dès 6 ans  
12 enfants

*Au Néolithique, Homo sapiens, qui était jusque là chasseur-cueilleur, se lance dans l'agriculture. Découvrez ses outils, ses techniques et les conséquences parfois surprenantes de ce mode de vie.*



# Fausses fouilles vrais chercheurs

Atelier

*L'activité commence dans le parcours Archéologie du musée pour expliquer les techniques de fouilles utilisées par les professionnels. Avec pinceaux, truelles et balayettes, les participants déterrent des traces du passé. Ils enquêtent sur leurs origines et extraient les informations utiles pour ressentir comme un archéologue le frisson de la découverte !*

1 heure  
Dès 7 ans  
15 enfants



# La poterie au Néolithique

Atelier

*Une visite dans les salles consacrées à la Préhistoire permettra aux enfants de découvrir les vases citernes et les différents types de récipients en céramique, leur utilité et leur mode de fabrication. Durant l'atelier, les participants créent ensuite leur propre vase en utilisant les mêmes matières et techniques que les hommes et les femmes préhistoriques, il y a plus de 5000 ans.*

1 heure  
Dès 7 ans  
15 enfants



# Parcours Paul Dardé

Au Musée de Lodève  
et en ville



## Je découvre

Visite guidée

45 minutes  
Dès 6 ans  
25 participants

*Avec ce parcours, les enfants sont accueillis à l'entrée du musée par le Faune monumental du sculpteur Paul Dardé. Puis, de salle en salle, ils découvrent son univers, les techniques et les matériaux qu'il utilisait ainsi que ses thèmes favoris.*



## Histoire en images

Atelier

45 minutes  
Dès 8 ans  
15 enfants

*Paul Dardé, sculpteur, était également dessinateur. En lien avec cet aspect de son œuvre, l'atelier propose une découverte de la notion d'illustration. Les enfants sont amenés à créer leur propre histoire en images sur le modèle de la bande dessinée et par un système de vignettes.*



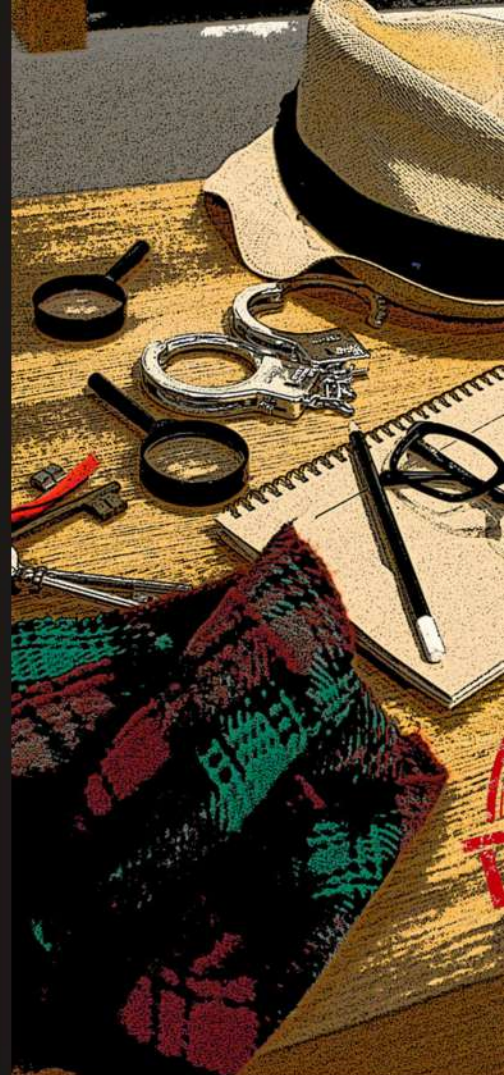
P. Dardé, dessin préparatoire, vers 1919. ©Musée de Lodève, ADAGP, 2024, Paris

## Enquêt' game

Jeu

1 heure  
Dès 10 ans  
10 enfants

*L'alarme du musée s'est déclenchée : une sculpture a disparu. Les portes du musée se sont refermées avec tous ses occupants à l'intérieur. Le temps de l'enquête, vous voilà dans la peau d'un détective, d'une guide ou encore d'une journaliste. Le voleur est forcément parmi vous... Saurez-vous coopérer avec les autres participants et le retrouver avant qu'il ne parvienne à s'enfuir avec l'œuvre?*



## Qui est-ce ?

Jeu

Dès 6 ans  
min. 2 enfants

En autonomie et mis à disposition gratuitement à l'accueil du musée.

*À l'image du célèbre jeu « Qui est-ce ? », sois le premier à trouver le personnage mystère de ton adversaire. Pour cela pose les bonnes questions mais attention les personnages viennent tout droit de l'univers de sculpteur Paul Dardé. Une manière ludique de découvrir les portraits sculptés de l'artiste.*



# Je découvre un monument commémoratif

Visite guidée

45 minutes  
Dès 8 ans  
25 participants

*De 1919 à 1925, Paul Dardé entame une série de monuments aux morts. Celui de Lodève est tout à fait remarquable et unique. A travers cette œuvre, les enfants découvrent les enjeux des monuments commémoratifs ou la façon dont un artiste exprime un message.*



©Musée de Lodève,  
ADAGP, 2024, Paris

# Je découvre la Cheminée monumentale

Visite guidée

45 minutes  
Dès 6 ans  
25 participants

*Entre 1924 et 1925, l'artiste réalise une immense cheminée qu'il présente à l'Exposition internationale des arts décoratifs. Elle est aujourd'hui exposée dans la Halle Dardé à Lodève. L'œuvre illustre des thèmes chers à l'artiste, celui des contes, de la transmission orale et de la Préhistoire.*



©Musée de Lodève,  
ADAGP, 2024, Paris

# LES 3 COLLECTIONS

Musée de Lodève



# Je découvre

## Visite guidée

1 heure  
Dès 8 ans  
25 participants

*De salle en salle, les enfants découvrent des fossiles remontant à des millions d'années, des outils ou des ossements de la Préhistoire et les sculptures de Paul Dardé. Observation, manipulation d'objets et questions-réponses sont au menu !*

## Enigmes et défis

### Jeu

1h15  
Dès 6 ans  
2 à 10 enfants

En autonomie ou avec un (e) médiateur (trice)

*Grâce à ce jeu de société conçu spécialement pour découvrir les trois collections permanentes, venez vivre le musée autrement.*

## CARTES JEUX

### Jeu

5 - 99 ans

Cartes-jeux disponibles gratuitement dans les salles.

*Seul ou à plusieurs, préparez un ragoût d'Auroch à la caussenarde ou menez l'enquête sur le Faune de Paul Dardé... Des indices sont disséminés dans les vitrines, les textes ou les multimédias.*

## Cherche et trouve

### Jeu

3 - 6 ans

Dépliants mis à disposition gratuitement à l'accueil

*Jeux pour les plus petits, utilisables dans les trois parcours permanents. Des objets à trouver dans les vitrines et des coloriages.*



# Expositions temporaires

Musée de Lodève



**45 minutes**  
**Dès 5 ans**  
**25 participants**

## Je découvre

### Visite guidée

*Le musée de Lodève présente chaque année des expositions temporaires. Peintures, dessins, photographies, sculptures... Elles sont à découvrir au premier étage du musée.*



## Pratique artistique

### Atelier

**1 heure**  
**Dès 5 ans**  
**20 enfants**

*L'équipe du service éducatif élabore plusieurs propositions d'atelier en lien avec l'exposition temporaire en cours. Les enfants sont invités à expérimenter des techniques artistiques et repartent avec leur production.*





# Le patrimoine en Lodévois et Larzac



# Je découvre la Manufacture de la Savonnerie

Visite guidée

45 minutes  
Dès 7 ans  
20 participants

Uniquement les jeudis et vendredis

*La manufacture de la Savonnerie est un atelier où sont tissés des tapis d'exception destinés aux monuments nationaux. Les techniques de tissage pratiquées perpétuent un savoir-faire unique depuis près de quatre siècles.*



©Sophie Quencez

# A vos métiers à tisser !

Atelier

1 h 30  
Dès 7 ans  
10 enfants

Uniquement les jeudis et vendredis

*Après la découverte de la manufacture de la Savonnerie, les enfants sont initiés au tissage et repartent avec leur création textile.*



# Je découvre le domaine de Montplaisir

Visite guidée

45 minutes  
Dès 7 ans  
25 participants

*Alliant jardins majestueux et recoins romantiques, le domaine de Montplaisir s'ouvre à vous le temps d'une visite. Entre bois, jardins, vergers, rivières et ponts... Une déambulation hors du temps !*



# Chasse aux trésors

jeu

45 minutes  
Dès 9 ans  
15 participants

*Gaston de Montplaisir est le conte du domaine. Il aime se promener durant des heures dans ses jardins. Mais Gaston a un problème .... Il a complètement perdu la tête ! Il ne sait plus du tout où se trouvent ses belles sculptures ni même comment se rendre à certains endroits ! Seriez-vous d'accord pour l'aider ? Grâce à plusieurs indices et avec l'aide de vos coéquipiers vous arriverez à mener à bien cette mission. Gaston compte sur vous ! "*



# Nos partenaires

**En lien avec les thématiques traitées par le service éducatif musée-patrimoine, vous pouvez faire appel à des prestataires extérieurs à notre équipe. Les ateliers et les visites qu'ils proposent complètent et enrichissent la découverte de notre territoire.**



### **Association Demain la Terre !**

#### **Education à l'environnement et au développement durable**

accueil@demainlaterre.fr

04 67 57 25 44

#### **Thématiques abordées :**

biodiversité, géologie, paysages, patrimoine, climat, eau, énergies, déchets, alimentation...

### **Propositions :**

Jeu de piste au lac du Salagou (sur une ou plusieurs thématiques au choix), balade découverte d'un milieu (paysage, géologie, biodiversité), sortie découverte de la biodiversité locale (approche scientifique et/ou artistique), sortie géologie,... Les interventions peuvent être construites en fonction des besoins des enseignants et des niveaux.



### **Xavier Loire**

#### **Sculpteur**

xloire@icloud.com

06.15.61.55.09

#### **Thématiques abordées :**

sculpture sur pierre, taille directe, beaux-arts

### **Propositions :**

Atelier d'initiation à la sculpture sur pierre tendre (possibilité de se déplacer dans les établissements, durée minimum 1h30), visite d'atelier.



### **Association Argile en tête**

#### **Dominique Timsit, archéopotièrre et céramiste**

argile.en.tete@gmail.com

06.60.61.40.89

#### **Thématiques abordées :**

Préhistoire, Moyen âge, histoire de la céramique (à partir du collège)

#### **Propositions :**

Atelier parure préhistorique, atelier peinture préhistorique, atelier pavement en terre (Moyen âge), histoire de la céramique (sous forme de diaporama).



### **C.P.I.E des Causses méridionaux**

#### **Education à l'environnement et accompagnement des territoires**

Claire Lévine

appui.territoire@cpie-causses.org

07 .65. 57. 78 . 02

#### **Thématiques abordées :**

biodiversité, géologie, agriculture, élevage, agropastoralisme, paysages, patrimoine, climat, risques naturels, énergie, alimentation, écocitoyenneté

#### **Propositions (exemples) :**

- Sortie géologie au Salagou : entre ruffes, fossiles et basalte. Venez découvrir la richesse géologique qui borde le lac du Salagou.
- Paysages et biodiversité à la Baume Auriol : lecture de paysage depuis le belvédère du cirque de Navacelles suivie d'une balade autour d'une lavogne, ouvrage classé à l'UNESCO et réservoir de biodiversité,.
- Découverte des mégalithes du Larzac : cromlech, menhir, dolmen. Ses mots n'auront plus de secrets pour votre classe après avoir exploré les mégalithes et les paysages grandioses des causses.



MUSÉE  
LODÈVE



VILLES  
& PAYS  
D'ART &  
D'HISTOIRE

